



だから選ばれる松ヨビの

本質的な理解力を伸ばす経験豊かな

プロ講師

☑ 生徒一人ひとりと向き合う対面授業

対面授業は、講師と生徒の真剣勝負。講師は常に生徒の表情を確認し、対話しながら「その場」でしかできない授業を展開します。一期一会ともいえる授業の緊張感が生徒の集中力を持続させ、学習効果をUPLします。対面授業だからその授業がそこにはあります。



松ヨビの講師は、多くの受験生を志望大学合格へ導いてきた各教科のプロフェッショナル。本質的な理解にこだわり、「わかる」から「使いこなせる」ようになる(思考力、判断力、表現力の養成)まで導きます。

☑ オープンスペースで気軽に質問できる

休憩時間はゆったり20分。次の授業まで余裕があるので、気になることがあれば講師に質問できます。また、講師室は気軽に質問しやすいオープンスペース。疑問があってもその日のうちに解決でき、わからないところを残しません。

Y.Tさん
 明治大学
 情報コミュニケーション学部

合格

夜遅くまで利用した自習室、特に蒔沢先生の政経の授業や小林先生の国語の要約添削、チューターの的確なアドバイス、そしてなにより陰から支えてくれた家族のおかげでつかめた合格でした。多くの面で成長できたこの1年はこの先の人生で活かせるかけがえのないものだったと思います。本当にありがとうございました。



授業

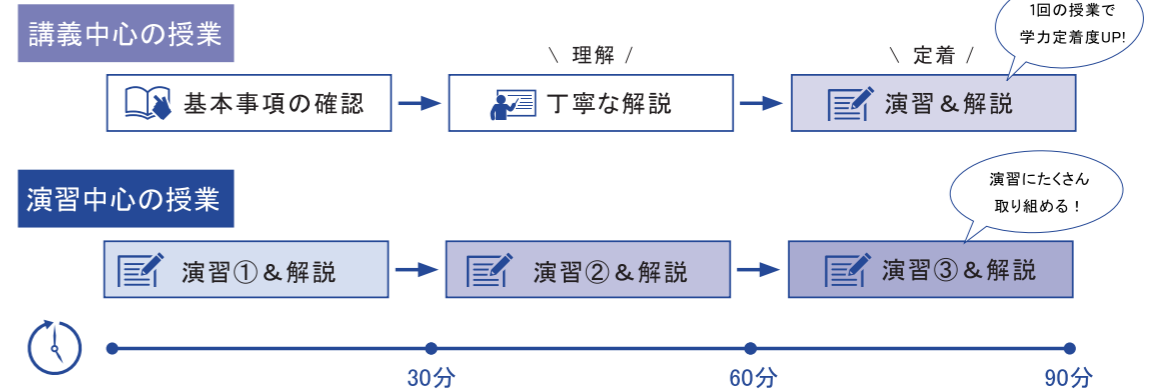
高い学習効果を生み出す

「90分」授業

1つの分野・項目を過不足なく学ぶのに最適な時間が「90分」。長いと感じる間もない松ヨビ講師の飽きさせない授業が、キミの集中力を持続させます。

90 90分授業で入試本番にも強くなる! 難関大入試の9割超は、試験時間が90分以上。入試本番で生きる集中力を養うことも、90分授業を採用する理由の一つです。

授業の時間配分の例



キミにあったキミだけの入試突破カリキュラム

☑ コース・クラス変更が可能

- ① 志望校・志望学部が変更になった。
 - ② 模試や学力診断テスト(サクセス・クリニック)の結果からコースまたは、クラス変更を希望。
- いずれの場合もチューター(クラス担任)が親身に相談を受け付け、最適なコース・クラスを案内します。

☑ 学力別の授業編成～自分専用時間割～

「英語は得意だけど、数学は苦手」、「理科は不得意」というような場合でも効果的に学力を伸ばせるよう、松ヨビでは学力診断テスト(サクセス・クリニック)の結果から、英語、数学、理科で科目別に各々の学力に合わせた授業編成を行っています。

A.Yさん
 兵庫県立大学
 国際商経学部

合格

浪人したとき、私は数学だけが得意で、他の教科は全然学力がありませんでした。しかし、松ヨビの学力レベルに合わせた授業のおかげで飛躍的に成績が伸びました。友達やチューターが優しく接してくれたおかげで勉強を継続することができました。ありがとうございました。



河合塾提携 松ヨビの

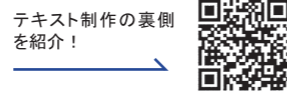
3つの強み

強み①

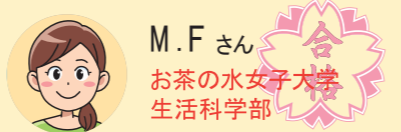
他の参考書は必要なし！ 変化する入試にも対応
河合塾テキストを全教科に

☑ 「これさえやれば大丈夫」を裏付ける膨大な河合塾のテキスト

- ・ 全国 120 大学の大学別入試傾向を徹底調査！
- ・ 難関大受験者から収集した入試本番の答案を再現し徹底分析！
- ・ 年間延べ 278 万人が受験する共通テスト模試・全統記述模試などの分析データをテキストに反映。
- ・ 「予習→授業→復習」のサイクルで学習に取り組みやすいよう全体を構成。



校舎でテキストを閲覧できます！
 テキストで扱われている問題の内容やレベルを、実際にご確認いただけます。お気軽に校舎へお越しください。



私はテキストの予習・復習を中心にして、苦手分野は演習をプラスしていました。松ヨビの講師はとても詳しく教えてくださいましたので、積極的に質問をした方が良いと思います！ 気分が乗らない時には友達と話すことでやる気を高めました。家族やチューターをはじめ、応援してくださった方々に感謝です。最後まで諦めずに頑張ってください！

年間使用テキスト例 (個々の入試科目、学力レベル等により使用するテキストは異なります。)

★英数国は新旧両課程に対応。理科は旧課程をベースに新課程にも対応。

* 基礎: 基礎シリーズ
 * 完成: 完成シリーズ

	英語	数学	国語	理科	地歴公民
共通カリキュラム	英語 (解釈) 英語 (表現) 英語 (長文) 英語 (文法) * 基礎 共通テスト対策英語リスニング	数学①②③(理系) 数学①②(II B+ ベクトル型)	現代文・古文・漢文総合 * 基礎 現代文 (共通テスト対応) * 完成 古文 (共通テスト対応) * 完成 漢文演習 * 完成 漢文 (共通テスト対応) * 完成 国公立大現代文・古文 私大現代文・古文 * 完成	物理 化学 生物 物理基礎 (共通テスト対応) 化学基礎 (共通テスト対応) 生物基礎 (共通テスト対応) 地学基礎 (共通テスト対応)	日本史 (二次・私大) 世界史 (二次・私大) 地理 (二次・私大) 政治・経済 (政治編) (経済編) 日本史 B (共通テスト対応) 世界史 B (共通テスト対応) 地理 B (共通テスト対応) 現代社会 (共通テスト対応) 政治・経済 (共通テスト対応) 倫理・政経 (共通テスト対応)
実戦演習	英文法・語法演習 * 基礎 英文和訳演習 * 基礎 英語実戦演習 * 完成 自由英作文	共通テスト対策数学 I A II B テスト * 完成 理系数学演習 数学演習 (II B+ ベクトル型)	現代文 (共通テスト実戦演習) 古文 (共通テスト実戦演習) * 完成 国公立大古文実戦演習 * 基礎 私大現代文・古文実戦演習 漢文 (共通テスト実戦演習)	新課程対応 新課程と旧課程で考え方が大きく変わる「化学反応と熱」。何がどう変わるのか、詳しく解説・講義します。	
+ αゼミ	特定大英語 * 完成	特定大数学 * 完成	小論文 医学部系小論文	生物論述 * 完成	日本史論述演習 (添削指導) 世界史論述演習 (添削指導)

New 情報
 「情報の科学(共通テスト対応)」・「社会と情報(共通テスト対応)」 選択受講
 2025年度入試で必須となる情報。共通テストでは新課程「情報 I」と旧課程「旧情報」のどちらか1科目を選択。基礎シリーズでは、「情報の知識・技術」に関する重要ポイントを押さえたあと、問題演習とその解説講義を通して共通テストで「情報の知識・技術」や「問題解決」がどのように問われるのかを確認していきます。完成シリーズでは、「試行問題」、「サンプル問題」等を参考に作成されたテストゼミで、共通テスト本番への対応力を磨きます。

☑ 着実に学力が伸びるテキスト構成 * テキストは一例です。

例) 数学: 数列の和の計算

数列 $\{a_n\}$ の初項から第 n 項までの和 S_n が、

$$S_n = \frac{4}{3}n^3 + 2n^2 - \frac{1}{3}n \quad (n=1, 2, 3, \dots)$$

で与えられている。

- (1) 一般項 a_n を求めよ。
- (2) 和 $\sum_{k=1}^n \frac{1}{a_k}$ を求めよ。

▲ 数学 (理系) で基本事項を確認

※上の問題で、次の2点を習得!

- ・ S_n から a_n を求める逆方向処理 → 「ずらして引く」
- ・ 分母に変数 k を含む数列の和 → 「部分分数分解」(標準レベル)

POINT 1

各分野・範囲の知識の習得 (概念理解・基本事項) と活用を行います。理解度に応じた説明と演習で基礎知識の定着を行います。

(1) すべての正の数 x について、等式

$$\frac{x+2}{x(x+1)} = \frac{A}{x} + \frac{B}{x+1}$$

が成り立つように定数 A, B の値を定めよ。

(2) 和 $\sum_{k=1}^n \frac{k+2}{k(k+1) \cdot 2^k}$ を求めよ。ただし、 n は正の整数とする。

▲ 理系数学演習でより難易度の高い問題に挑戦

※数学(理系)の授業で学んだ部分分数分解の基本を利用した上で、実戦演習では誘導による「より高度な部分分数分解」に挑戦! 難関大志望者は誘導なしでも(2)の和が求められることが努力目標となります。

POINT 2

共通カリキュラムで身につけた知識を実践演習を通じて伸ばします。

☑ 新課程入試にも対応

松ヨビでは新課程入試を徹底分析した河合塾の科目別カリキュラム・教材を使用します。高得点が取れるよう、戦略的な受験の仕方も伝授します。

2025年共通テストに向けた対応

情報

旧課程対応で効率よく!
 旧課程の「情報の科学」または「社会と情報」のいずれかを選択し、高校で学んだことをベースに、共通テスト対策の授業を受ければ万全です。

数学

新旧両課程対応で差をつける!
 試験当日に問題を見て、旧課程と新課程のどちらが得点しやすいか判断して取り組みると、現役生よりも有利に戦えます。そのため、松ヨビでは、新旧両課程に対応した授業で高得点をめざします。数学 II B型の教材は、ベクトルを含みます。

国語

新課程対応でばっちり!
 現代文では追加される大問のほか、図やグラフを読み取る設問も、カリキュラムの中でしっかり対応します。

ズバリの中 & 同傾向問題

河合塾のテキスト・模試と同じ内容が
出題されました!

今年も多くの大学入試で、河合塾の教材から「ズバリ! 的中・同傾向問題」が出題。これは入試問題を徹底的に分析し、改訂している河合塾だからこそ。実際の問題は、河合塾 HP でご覧いただけます。

2023年度の大学入試でも、高い中率を誇っています。

共通テスト ・ 全ての教科

国立大学

- ・ 東京大学 ・ 京都大学 ・ 北海道大学 ・ 東北大学 ・ 名古屋大学
- ・ 大阪大学 ・ 神戸大学 ・ 広島大学 ・ 九州大学 ・ 東京工業大学 など

私立大学

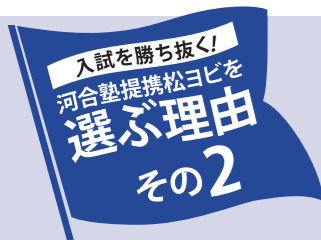
- ・ 早稲田大学 ・ 上智大学 ・ 立教大学 ・ 学習院大学 ・ 芝浦工業大学
- ・ 同志社大学 ・ 立命館大学 ・ 関西大学 ・ 関西学院大学

河合塾 ズバリの中

検索



この1年間松ヨビのテキストには本当に助けられました。現役時はいろいろな参考書に手をつけましたが、結局どれも最後までやり切ることができませんでした。松ヨビのテキストでは、基礎から応用まで受験に頻出な問題が網羅されていたので、それをやり込むことで、着実に力をつけることができました。



河合塾提携 松ヨビの

3つの強み

強み②

充実したラインアップで学力が伸びる 河合塾 全統模試を 最大限活かす「模試ナビ」

✓ 本番さながらの規模で、 高い判定精度を実現

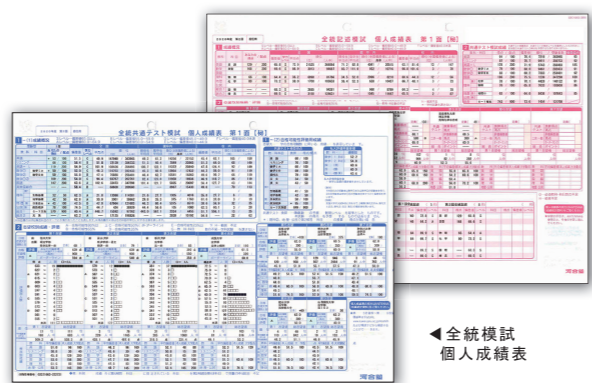
全国最大規模の母集団と入試本番に近い受験者構成による高い判定精度が特長の全統模試。入試傾向を踏まえ、標準レベルから難しいものまでバランスよく出題しているため、現在の学力状況と志望校までの距離を正確に把握できます。

■全統模試ラインアップ

・第1回 全統共通テスト模試	・北大入試オープン
・第2回 全統共通テスト模試	・東北大入試オープン
・第3回 全統共通テスト模試	・東工大入試オープン
・全統プレ共通テスト	・一橋大入試オープン
・第1回 全統記述模試	・第1回名大入試オープン
・第2回 全統記述模試	・第2回名大入試オープン
・第3回 全統記述模試	・阪大入試オープン
・第1回 東大入試オープン	・神大入試オープン
・第2回 東大入試オープン	・九大入試オープン
・第1回 京大入試オープン	・早慶レベル模試
・第2回 京大入試オープン	

✓ すべての模試の結果が 学力アップのチャンスに

成績概要、志望校別評価などが記載された「個人成績表」で現在の自分の位置と志望大学までの距離を確認。チューターが一人ひとりの結果から「受験までに何をすべきか」「改善・注意点はどこか」などアドバイスを行います。



全統模試 個人成績表

✓ 模試を学習サイクルに 組み込むシステム「模試ナビ」

全統模試を最大限に活用するためのシステム「模試ナビ」。タブレットやスマートフォン、パソコンから、目標設定、自己採点、成績確認のほか、解説講義動画を視聴することができます。皆さんの効果的な学習サイクルをサポートします。



強み③

いつでも最新の 入試情報を提供

大学ごとの出題傾向や難易度の変化など、正確な情報を知り、効果的に学習を進めることが学力アップには不可欠です。模試を基にした最新の入試データ・進学情報誌・Webサイト・各種過去問など、豊富な情報力が、合格の可能性を飛躍的に高めます。また、松ヨビでは定期的に県内高校の先生方へ向けてデータ提供や情報交換を行い、生徒の皆さんにより良い学習環境を提供できるよう努めています。

✓ 河合塾進学情報 オンラインシステム「Kei-Net」

大学の学部・学科の最新情報から、学力状況、志望動向にあわせた合格可能性判定や受験ニュースまで、情報がぎゅっしりつまっています。

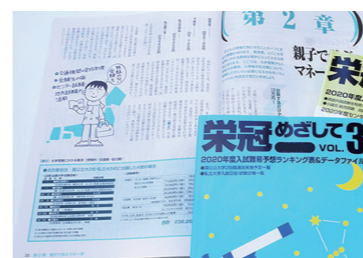


✓ 進学情報誌「栄冠めざして」を配付

「栄冠めざして」には河合塾が提供する質の高い入試の最新情報が満載です。松ヨビでは、生徒の皆さんに「栄冠めざして」を配付して、最適な受験スケジュールを立てるのに役立てています。

2023年配付例

- 4月 栄冠めざして Family 受験生を抱える保護者向けの情報誌。入試の基礎知識や子どもとの接し方のアドバイスをまとめています。
- 6月 栄冠めざして vol.1 2023年度入試における各大学合格者の平均成績一覧をまとめています。
- 9月 栄冠めざして vol.2 夏までに発表された各大学の入試科目・配点・日程を一覧表にして掲載。その他入試準備に必要な資料も掲載しています。
- 11月 栄冠めざして vol.3 2024年度入試難易予想ランキング表&データファイル。その他「私立大入試日程・試験会場一覧」などを掲載しています。志望校選定に欠かせない1冊です！



✓ 河合塾の分析情報をもとにした大学入試研究会

生徒・保護者を対象に、信頼度の高い河合塾のデータをもとに入試動向や情報を提供していきます。

2023年実施例

- 6月：第1回大学入試研究会 テーマ：2023年度入試総括と2024年度入試最新情報
- 10月：第2回大学入試研究会 テーマ：第2回全統共通テスト模試結果から見る2024年度入試動向



松ヨビが合格まで親身に

サポート

講師とチューターの「Wサポート」体制

チューターは受験生活を支え、不安を和らげるサポーター

✓ 学習計画から入試対策まで受験を熟知した「プロ」のチューター

学習状況の分析、学習計画の提案、入試情報の提供、悩みの相談など、学習から生活・精神面までサポートします。



✓ チュートリアルで

最新の入試情報を提供

全ては志望校合格のために。

毎週行われるチュートリアル(ホームルーム)。最新の入試情報はもちろん、過去の先輩たちの例を挙げながら、受験生がその時期その時期に持つ様々な悩み解決のヒントを伝えていきます。

チュートリアル内容紹介 (一部抜粋)

基礎シリーズ (4月~7月)

- ・ 学習計画の立て方
- ・ 授業への取り組み方 / 日常学習の心構え
- ・ 志望大学 / 学部決定のポイント
- ・ 模試受験の意義と活用方法
- ・ 入試の変更点と最新入試動向
- ・ 夏の学習の重要性と目標
- ・ 「生活」リズムの見直しについて

完成・突破シリーズ (9月~2月)

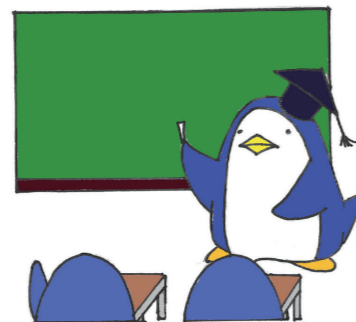
- ・ これからの日常学習のスタンス
- ・ 共通テスト出願方法指導
- ・ 自身を客観視する重要性
- ・ 受験大学選びのポイント
- ・ 「不安」「焦り」との向き合い方
- ・ 「過去問」の取り組み方
- ・ 直前期の学習の取り組み方と心構え



M.O.さん

京都工芸繊維大学
工芸科学部

総合型推薦入試の受験に際して、クラス担任のチューターはとても親身に対応してくれました。丁寧な提出書類の添削に始まり、個人では手の届かない例年の出題傾向から受験に向けた資料・書籍の選出まで、大変お世話になりました。松ヨビでの1年は、周囲の方々に支えられて日々生活していることを改めて認識する良い機会でした。



✓ 近年増加傾向の推薦入試 (学校推薦型、総合型選抜)をサポート

入試は今、多様化しています。

国公立・私立を問わず、様々な方法で志望校合格を勝ち取ることが可能な時代になりました。

みなさんの選択肢を増やすため、日々情報を提供し、講師・チューターが協力して受験をサポートしています。

サポート実施例

- ・ 志望理由書、自己PRなどの添削
- ・ 小論文添削
- ・ 口頭試問、面接練習
- ・ プレゼンテーション練習
- ・ グループディスカッション対策

合格実績大学

筑波・信州・長野・富山・新潟・静岡・名古屋
工業・岐阜薬科・京都工芸繊維・島根・九州・
熊本・慶應義塾・工学院・東京医科・東京薬科・
日本・龍谷・同志社女子など

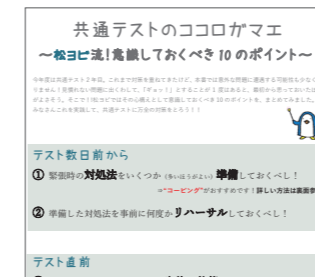
✓ カウンセリング Day

公認心理士・精神保健福祉士(ともに国家資格)の資格を持つ、プロのカウンセラーが、カウンセリングを実施しています。希望者は予約を入れ、どんな悩みでも気軽に相談することができます。



カウンセラー 星河 香蘭先生

また、カウンセリングだけでなく、ストレス下における自身の状態をセルフチェックしそれに対処する「コーピング」の実践的方法の案内等を、冊子形式で皆さんに配付し、試験本番を安心して乗り切れるサポートなども行っています。



✓ マンション・アパートでの単身生活や 遠隔地からの通学で頑張る生徒を応援します!

学生の町、松本には多様な物件(食事付き・女性専用など)が揃っています。下宿が必要な遠方にお住まいのみなさんのために、安心の事業者と連携して送迎による物件下見などマンション・アパートの紹介を行っています。お気軽にご相談ください。

「賃貸・遠距離通学応援割」新たな受験生応援制度を創設

家賃に対して毎月1万円、特定額以上の通学定期券に対して3ヶ月で5,000円を補助します。 ※枠に限りがあります。詳細は窓口にてお尋ねください。





松ヨビが合格まで親身に

サポート

授業をより活かすための

学習サポート

あなたを支える快適な

学習環境をサポート

☑ 学習ガイダンス

授業や自主学習をより効果的に進められるよう、基本的な学習方法のレクチャーや、得点UP直結のピンポイントな対策講義を実施します。

ガイダンス実施例

「共通テスト英語＝応用する力。その学習法（英語）」、「音読のススメ（英語）」、「効果テキメン☆数学の共通テスト攻略法（数学）」、「自分の能力を最大限に発揮する方法（特別版）」etc...



信州大学をはじめ、県内国公立大学の対策に特化した講座も展開しています。

県内国公立大特別対策講座 (9月実施)

長年、県内国公立大の入試問題分析を行っている松ヨビの講師陣が、各科目の出題傾向、合格にむけて「今やるべき勉強・この先やるべき対策」までお伝えいたします。



信大数学講座 (完成シリーズで実施)

信大頻出の数学について、出題傾向を徹底的に分析し、それに対応するオリジナルなテキストを用いて解説講義を行います。学部ごとの「完答目標」についても詳細な説明を行い、必要な対策をレクチャーします。

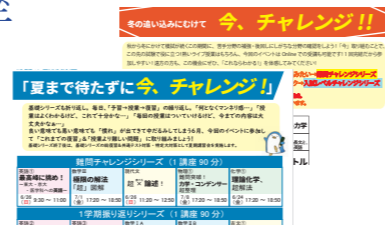
大学別対策講座、特定大攻略添削講座 (1月・2月実施)

「信大英語テスト」、「長野県立大英語テスト」、「公立諏訪理科大数学テスト」など（実施例）、受験直前期には各大学専用のテストを添削（または解説講義）付きで実施します。各大学・科目に特化した対策が可能です。



☑ 初夏 / 秋の分野・レベル別弱点克服講座

基礎シリーズ / 完成シリーズの中頃に、1日完結の分野・レベル別講座を実施。自身の「弱点」克服に取り組むと共に、通常授業の復習・穴埋めとしても利用できます。（実施例：「深読み英文文」、「誰がどうした」がわかる古文、「カ学・コンデンサー超整理」、「理論化学の簡単ビジュアル化」等）



サポート

あなたを支える快適な

学習環境をサポート

ライバルを身近に感じ、集中して勉強できる場所

☑ 自習室

松ヨビの自習室は、朝から夜までオープン!! いつでも使えてとても便利です。授業の予習・復習など、各自が自主的に自分のペースで勉強できる場所です。



粉が出なくて身体と環境にやさしい

☑ キットパス (環境固形マーカー)

黒板とチョークの代わりにキットパスという新しいタイプのボード / マーカーを導入しました。チョークの粉を吸い込む恐れが無いので、快適に授業を受けることができます。



傾向を分析し、対策方針を立てられる

☑ 大学入試過去問題集

赤本をはじめとした過去問をさまざまに取り揃えています。大いに活用しましょう!!



安心な自転車通学の為に

☑ 松ヨビ専用駐輪場

校舎から「徒歩1分!」タイムズアルピコプラザの駐車場内にあります。松ヨビに来る際、自由に駐輪していただけます。管理人も常駐で安心です。



☑ 世界に繋がる「自主ゼミ」

「学び」は自分と社会をつなぐ扉、未来を切り拓くツール。年間を通しての読書会や討論会、外部講師を招いての講演会などを行い、「学び」（自分）と世界のつながりを考える任意参加の無料講座を開設しています。

過去実施例：読書会・討論会・テント演劇鑑賞

講演会「中国黄土高原 記憶と暮らし」

「貧困時代ととまり木の日々」など

